

1.- Estadística de artículos

2018	Nº	Aceptados	Rechazados	% Rechazados sobre evaluados
Sección Monográfica	15	14	1	6,67%
Investigaciones Históricas	19	12	7	36,84%
Total Evaluados	34	26	8	23,53%
En evaluación	16			
Total Recibidos	50			

% Rechazos	2014	2015	2016	2017	2018
Sección Monográfica			17,64	4,76	6,67
Investig. Históricas	66,66	38,46	27,27	26,66	36,84
Total	15,38	15,63	20	13,88	23,53

2.- Números publicados

Nº 7 (2018) *Educación y mundo rural*, coordinada por ANTÓN COSTA Y ALICIA CIVERA

Nº 8 (2018) *Fotografía, propaganda y educación*, coordinada por FRANCESCA COMAS RUBÍ y MARÍA DEL MAR DEL POZO ANDRÉS

3.- Números en prensa

Nº 9 (2019) *El exilio pedagógico de 1939*, coordinada por Salomó Marquès y José Ignacio Cruz

4.- Plan de publicación para los próximos años (Propuestas aprobadas por el Consejo de Redacción)

Nº 10 (2019) *Imágenes, discursos y textos en historia de la educación. Retos metodológicos actuales*. Coordinado por Sara Ramos Zamora (Universidad Complutense de Madrid) y Ana Badanelli (UNED)

Nº 11 (2020) *Historia de la Educación Matemática en Iberoamérica* Dolores Carrillo Gallego; José Manuel Matos; Encarna Sánchez Jiménez y Wagner Rodrigues Valente

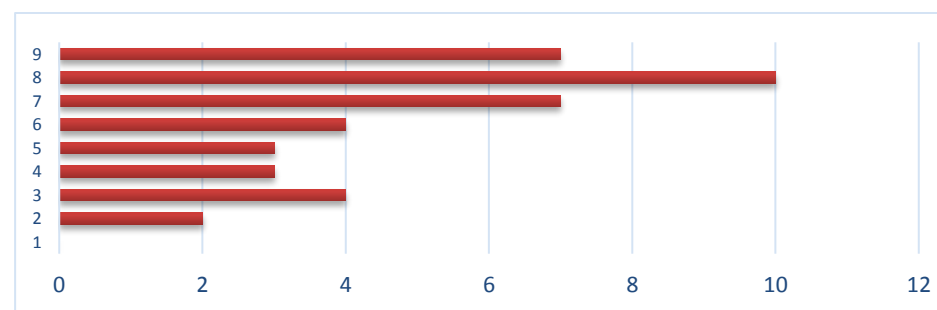
5.- Indexación

La revista ha sido incluida en el *Emerging Sources Citation Index* de Clarivate Analytics.

Está también indexada en: Dialnet; DOAJ; Dulcinea; ERIH-PLUS; IRESIE; Latindex; MIAR ; ISOC; SCILIT; ULRICH'S

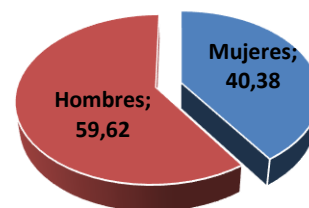


La consolidación de Investigaciones Históricas

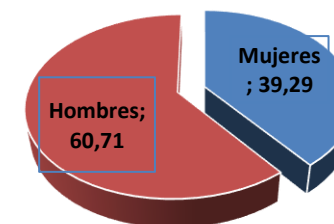


En los márgenes de la paridad

Autorías 2018



Evaluaciones 2018

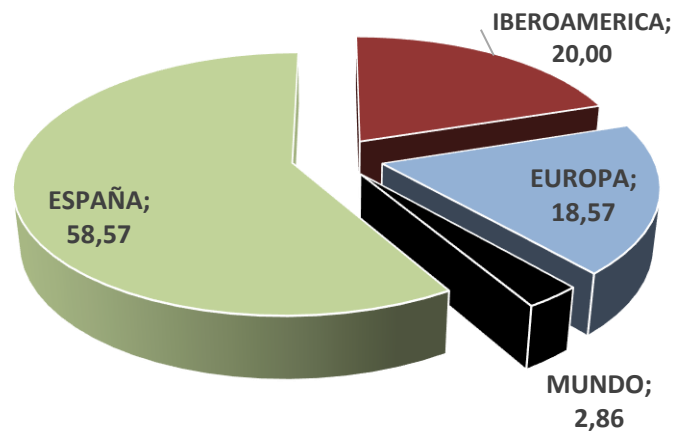


Un mercado perfil internacional

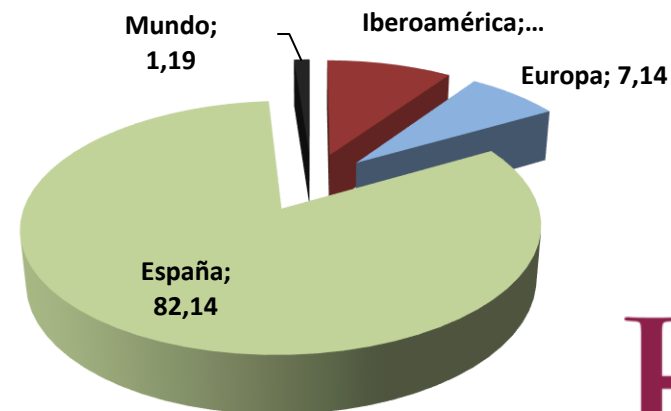
ARTÍCULOS	2015		2016		2017		2018		TOTAL	
Argentina	2	9,52					2	5,71	4	3,85
Brasil	1	4,76			2	7,69	0,5	1,43	4	3,37
Chile	1	4,76					0,5	1,43	2	1,44
Colombia	2	9,52							2	1,92
Cuba							1	2,86	1	0,96
México					2	7,69	3	8,57	5	4,81
IBERO AMERICA	6	28,57	0	0	4	15,38	7	20,00	17	16,35
Alemania	1	4,76					0,5	1,43	2	1,44
Francia	1	4,76	1	4,55					2	1,92
Hungría			1	4,55					1	0,96
Italia	3	14,29	4	18,18	1	3,85	3	8,57	11	10,58
Países Bajos							1	2,86	1	0,96
Portugal	1	4,76	1	4,55	2	7,69	1	2,86	5	4,81
Reino Unido	2	9,52			0,5	1,92	1	2,86	4	3,37
Suecia					1	3,85			1	0,96
EUROPA	8	38,10	7	31,82	4,5	17,31	6,5	18,57	26	25,00
ESPAÑA	7	33,33	15	68,18	17,5	67,31	20,5	58,57	60	57,69
Taiwan							1	2,86	1	0,96
MUNDO							1	2,86	1	0,96
TOTAL	21		22		26		35		104	

EVALUACIONES	2015	2016		2017		2018		TOTAL	
ESPAÑA	48	59	62,11	40	53,33	69	82,14	216	68,14
Alemania		1	1,05	1	1,33			2	0,63
Belgica		2	2,11	1	1,33	1	1,19	4	1,26
Francia	1	6	6,32	6	8,00	1	1,19	14	4,42
Italia	5	8	8,42	5	6,66			18	5,68
Irlanda		1	1,05					1	0,32
Luxemburgo		1	1,05					1	0,32
Países Bajos	1					1	1,19	2	0,63
Portugal	1	5	5,26	4	5,33	3	3,57	13	4,10
Reino Unido	2			3	4,00			5	1,58
Suecia		1	1,05					1	0,32
EUROPA	10	25	26,32	20	26,66	6	7,14	61	19,24
Argentina	2			6	8,00	1	1,19	9	2,84
Brasil	1	6	6,32	3	4,00			10	3,15
Colombia	2					1	1,19	3	0,95
Cuba				1	1,33			1	0,32
México		4	4,21	4	5,33	6	7,14	14	4,42
IBEROAMÉRICA	5	10	10,53	14	18,66	8	9,52	37	11,67
Canadá		1	1,05					1	0,32
Filipinas						1	1,19	1	0,32
EEUU				1	1,33			1	0,32
MUNDO		1	1,05	1	1,33	1	1,19	3	0,95
TOTAL	63	95		75		84		317	

Artículos, 2018



Evaluaciones, 2018



Una equilibrada implantación nacional

ARTÍCULOS	2015		2016		2017		2018		TOTAL	
Andalucía			2	13,33	1	5,71	1	4,88	4	6,67
Aragón	0,5	5,56	1	6,67			1	4,88	2,5	4,17
Asturias	1	11,11							1	1,67
Baleares							2,5	12,20	2,5	4,17
Canarias			3	20,00					3	5,00
Castilla-León	0,5	5,56			1,5	8,57	2	9,76	4	6,67
Cataluña					5,5	31,43	1	4,88	6,5	10,83
Extremadura							1	4,88	1	1,67
Galicia	1	11,11	1	6,67	2,5	14,29	3	14,63	7,5	12,50
Madrid	3	33,33	5	33,33	1	5,71	5	24,39	14	23,33
Murcia			1	6,67	3,5	20,00	1	4,88	5,5	9,17
Navarra	1	11,11			1	5,71			2	3,33
País Vasco			2	13,33			1	4,88	3	5,00
Valencia					1,5	8,57	2	9,76	3,5	5,83
	7		15		17,5		20,5		60	

EVALUACIONES	2015		2016		2017		2018		TOTAL	
Andalucía	10	4	6,78	3	7,5	8	11,56	25	11,57	
Aragón		2	3,39	2	5	3	2,72	7	3,24	
Asturias	2	1	1,69	1	2,5		2,72	4	1,85	
Baleares		2	3,39	3	7,5	3	3,4	8	3,70	
Canarias	4	2	3,39	2	5	4	5,44	12	5,56	
Cantabria	1			1	2,5	1	1,36	3	1,39	
Castilla - La Mancha		1	1,69		0		0,68	1	0,46	
Castilla - León	5	4	6,78	1	2,5	5	6,8	15	6,94	
Cataluña	1	9	15,25	4	10	3	9,52	17	7,87	
Extremadura	1	1	1,69		0		1,36	2	0,93	
Galicia	4	5	8,47	6	15	10	10,2	25	11,57	
Madrid	12	12	20,34	7	17,5	10	21,09	41	18,98	
Murcia	3	5	8,47	5	12,5	6	8,84	19	8,80	
Navarra		1	1,69		0	2	0,68	3	1,39	
País Vasco	1	1	1,69	2	5	1	2,72	5	2,31	
Valencia	4	9	15,25	3	7,5	13	10,88	29	13,43	
	48	59		40		69		216		

Una política de pluralidad lingüística

	2015		2016		2017		2018		TOTAL	
Español	13	61,90	15	68,18	20	76,92	29	82,86	77	74,04
Inglés	4	19,05	5	22,73	3	11,54	6	17,14	18	17,31
Italiano	3	14,29			1	3,85	1	2,86	5	4,81
Portugués	2	9,52	1	4,55	4	15,38	1	2,86	8	7,69
Francés			1	4,55					1	0,96
Catalán					2	7,69			2	1,92
Gallego							1	2,86	1	0,96
	22		22		26		35		104	

NOTA: Los porcentajes no suman 100 porque se cuentan como un único artículo los artículos con dos versiones en dos idiomas

En 2018 se ha publicado el primer artículo en gallego y en enero de 2019 aparecerá el primero en euskera.

El gran reto: El impacto



Perfil Google Scholar

<https://scholar.google.es/citations?user=8HmSxUwAAAAJ&hl=es>

Citas recibidas: 118

Índice h: 5

Índice h10: 3

Fuente: Google Scholar

HMe