

Retroalimentación de aprendizajes con inteligencia artificial generativa en estudiantes universitarios

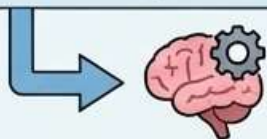
Leiva-Guerrero, M. V., Araya Zamorano, I., Escobar Collins, R., & Silva Castro, F. – RIED-29(1)

CONTEXTO: EL DESAFÍO DE LA RETROALIMENTACIÓN



Insatisfacción estudiantil con la calidad de la retroalimentación docente tradicional.

Necesidad urgente de innovar en la evaluación para el aprendizaje.



Solución propuesta: Integrar la "Escalera de Retroalimentación de Wilson" con IA Generativa (GPT-4o).

METODOLOGÍA: LA ESCALERA DE WILSON POTENCIADA POR IA

FASE 1: DISEÑO Y VALIDACIÓN



Prompt validado por Método Delphi (8 expertos).
GPT-4o seleccionado entre 7 modelos.



TRABAJO DEL ESTUDIANTE

ESCALERA DE WILSON
(Estructura de guía)

MOTOR IA GEN
(GPT-4o)

RETROALIMENTACIÓN FORMATIVA MEJORADA

FASE 2: IMPLEMENTACIÓN AULA



Aplicación en 2 cursos universitarios via Moodle (Evaluación / Estructura de Datos).

RESULTADOS Y PERCEPCIONES CLAVE



VISIÓN DE EXPERTOS

Coincidencia en la idoneidad de la Escalera mediada por IA. Destacan el desempeño superior de GPT-4o.



VISIÓN DE ESTUDIANTES



VALORADO:
Claridad, Utilidad e Inmediatez.



LIMITACIONES:
Falta de contextualización y tono impersonal.

Conclusión: La integración es una innovación prometedora, pero requiere ajustes disciplinares, supervisión docente humana y el resguardo de la dimensión interpersonal en la retroalimentación.