

## INFORMACIÓN SOBRE INDICADORES MÉTRICOS DE LA REVISTA DE PSICOPATOLOGÍA Y PSICOLOGÍA CLÍNICA

### Indicadores de impacto de la revista:

#### Scopus 2024 (Clinical Psychology)

CiteScore: 1.6  
 Percentil 36<sup>th</sup> en *Clinical Psychology* (Q3)  
 Percentil 31<sup>th</sup> en *Psychiatry and Mental Health* (Q3)

SJR 2024: 0.23 (Q4)

SNIP 2024: 0.333

### Indicadores de calidad de la revista:

Categoría ANEP: A+

Puntuación MIAR (2021): 9.9

### Porcentajes de rechazos y artículos que comuniquen resultados de investigación originales

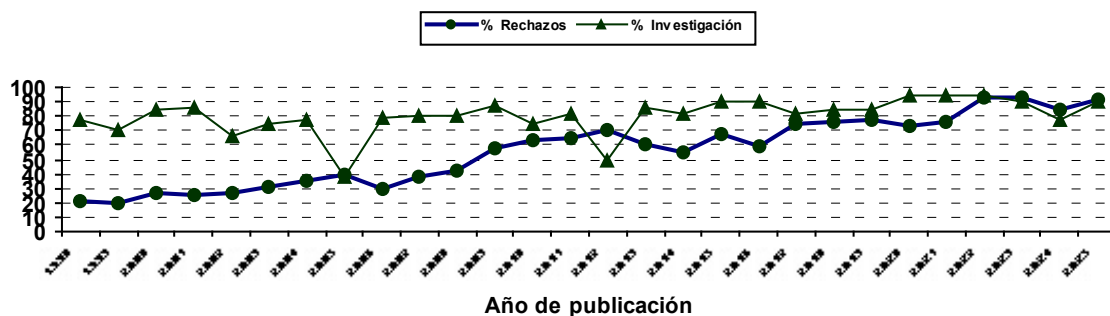


Figura 1. Porcentaje de manuscritos rechazados (*rechazos*) y artículos de investigación originales (*investigación*), correspondientes a la *Revista de Psicopatología y Psicología Clínica* desde 1998 hasta el momento actual.